



PAX IM20

多重功能·一体集成·无人值守支付终端

超强性能，超乎期待

IM20配备高性能ARM A7处理器，充裕的储存空间和流畅的Prolin操作系统。



多彩触摸大屏，方便交互操作

480*272像素 4.3英寸彩色触摸屏为您提供极佳的视觉体验。

支持多种付款方式，提升付款体验

IM20支持芯片卡、磁条卡和NFC非接触式卡，且支持二维码付款。



PCI PTC 5.x certified | EVA Standard | EMV L1 & L2 | PayWave L2 | PayPass L2 | MasterCard TQM | FCC

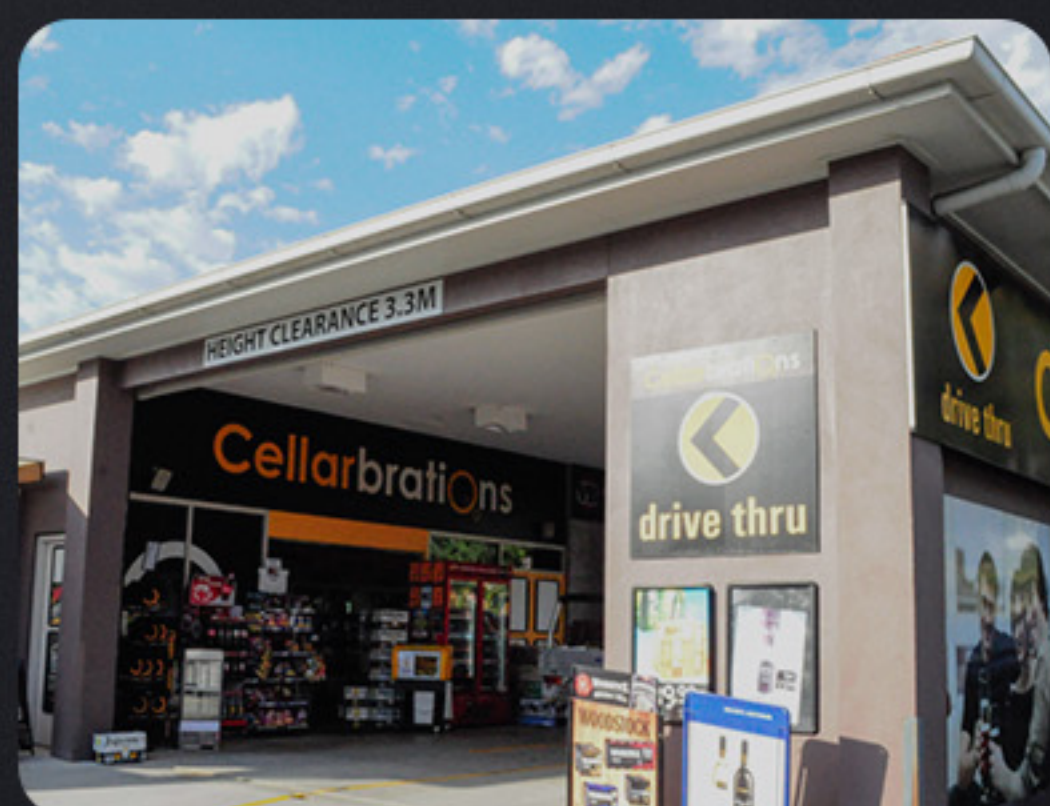
可选通讯配件，强化通讯性能

可选CM20通讯盒配置，支持多种通讯方式：（以太网/4G/3G）和有线连接（USB/RS232）。



理想的无人值守解决方案

售货机、自助服务终端、加油站、售票机、汽车餐厅、自助充电站



技术参数

<p>屏幕 4.3英寸 TFT 颜色显示屏 480 x 272像素触摸屏</p>	<p>处理器 Cortex - A7</p>	<p>存储 256MB DDR + 128MB Flash</p>
<p>通讯方式 WiFi (2.4GHz) 蓝牙4.0</p>	<p>电源适配器 5.0V DC, 2.0A (通过USB) 9V - 45V DC (通过MDB)</p>	<p>物理参数 尺寸 (mm): 140 x 122 x 73 重量 (g): 491</p>
<p>外设接口 1 x USB Device 1 x RS232, 1 x MDB</p>	<p>摄像头 30万像素定焦前置摄像头 摄像头可读一维和二维码</p>	<p>键盘 触摸屏虚拟键盘</p>
<p>认证 PCI PTC 5.x, SRED, EMV L1 & L2 EMV Contactless L1 Visa payWave, MasterCard payPass American ExpressPay MasterCard TQM Discover D-PAS, Interac_Flash L2 J/Speedy L2, CSEC, APCA UL, CE, FCC, Anatel, CCC, RoHS, IC</p>	<p>环境参数 操作温度: -20°C~70°C (-4°F-158 °F) 储存温度: -30°C~70°C (-22°F-158 °F) 相对湿度: 5%-95% 非冷凝</p>	<p>读卡器 磁条卡阅读器 智能卡读卡器 非接触式卡读卡器</p>
<p>SAM卡槽 3 x SAM</p>		

CM 20 通讯盒 (可选)

<p>外设接口 1 x USB Host, 1 x USB Device 1 x RS232, 1 x DC Jack in 1 x LAN 2 x SMA, 1 x SIM 1 x Digital I/Os</p>	<p>通讯方式 3G/4G (可选) WiFi (5GHz) (可选)</p>	<p>物理参数 尺寸 (mm): 88 x 96 x 26 重量 (g): 204</p>
---	--	--